

數位學習平台學生操作手冊

繳交作業與查詢作業成績

國立空中大學 資訊科技中心 製作

V1.0 版 (2017.3.13)

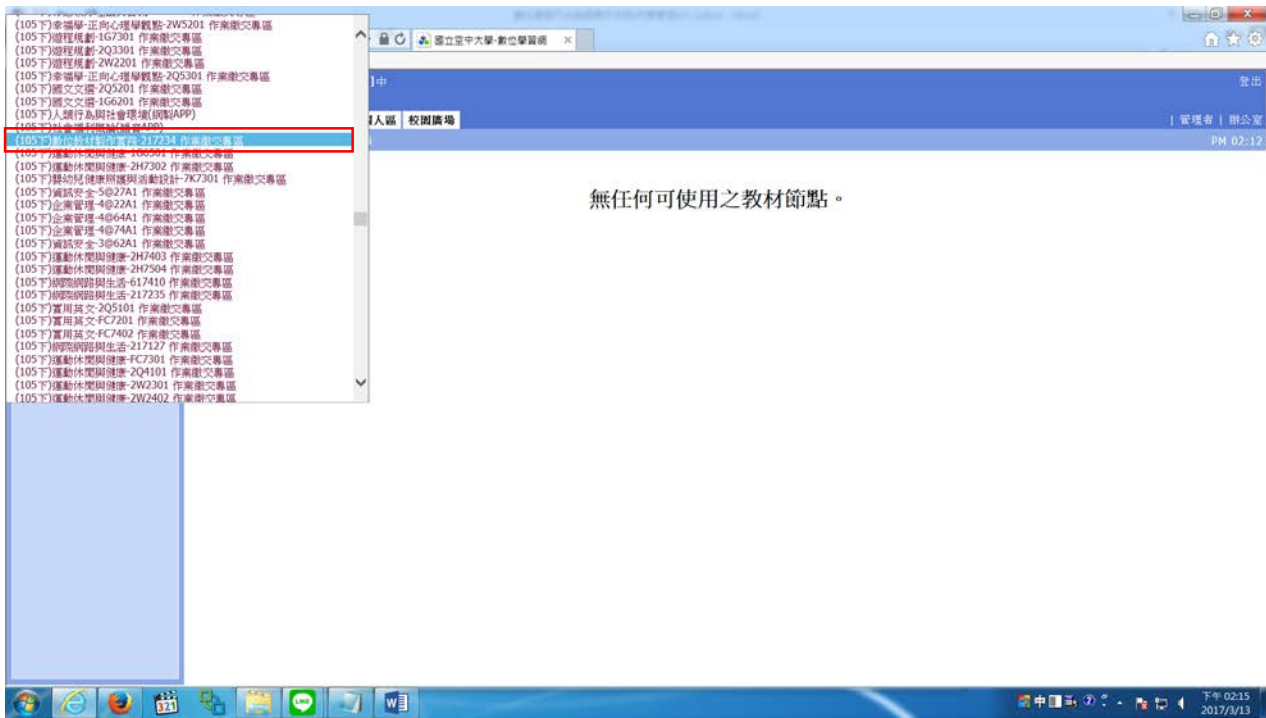
目錄

一、	寫作業與作業繳交	1
二、	查詢作業成績	7
三、	Q&A	10
	Q1：作業無法夾帶檔案或是上傳，該如何處理？	10
	Q2：碰到其他問題該如何聯絡？	10

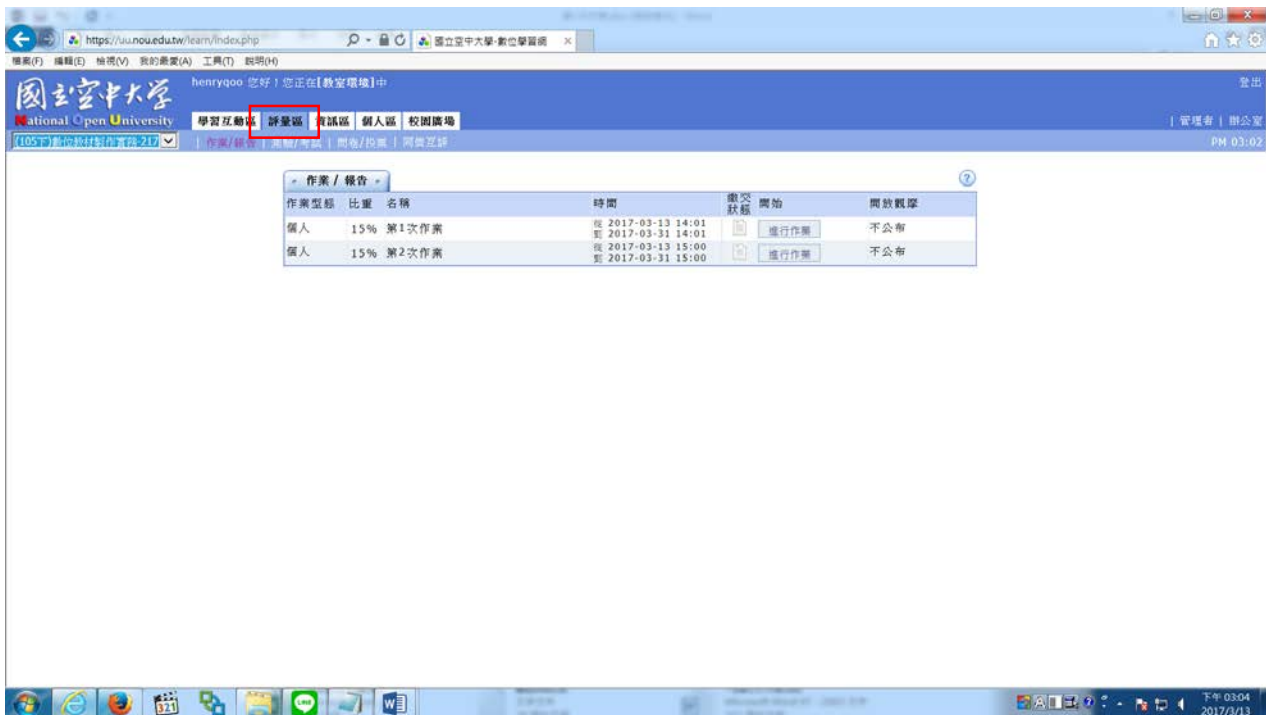
一、寫作業與作業繳交

1. 進入教室環境，從左邊選單選擇要交作業的課程名稱

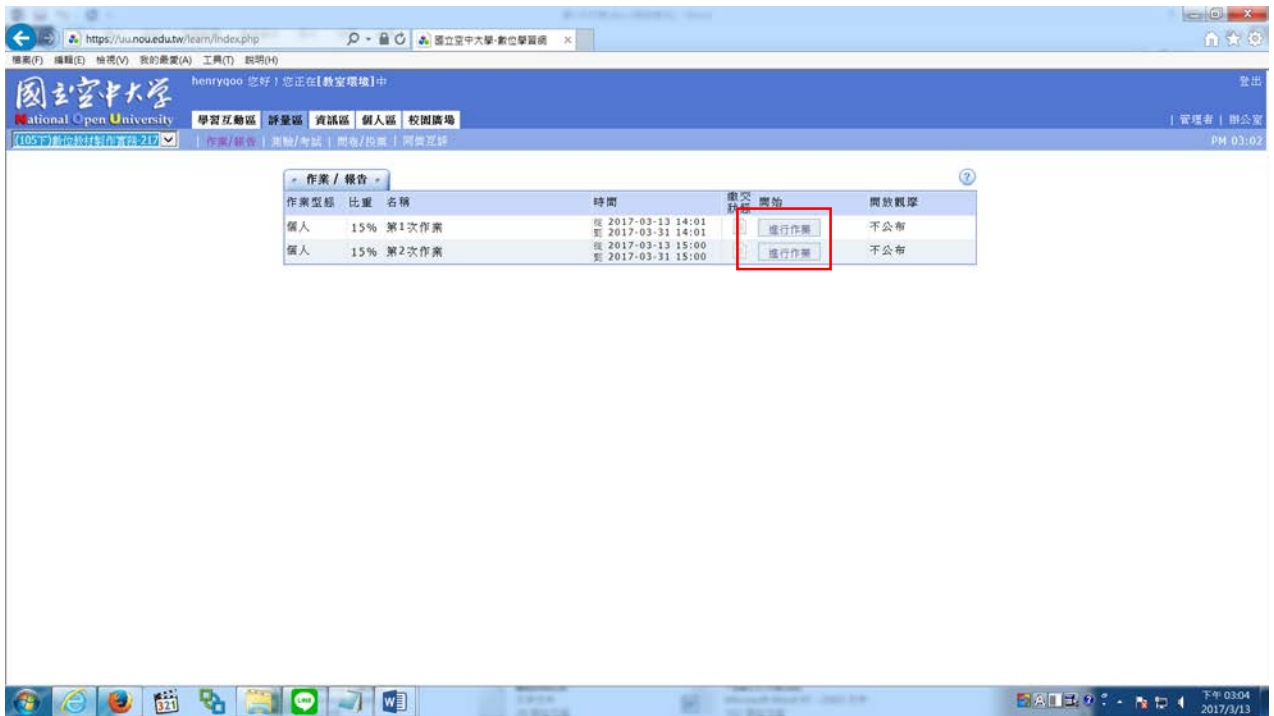
P.S. 需選擇你的面授班級



2. 點選 **評量區**



3. 點選進行作業



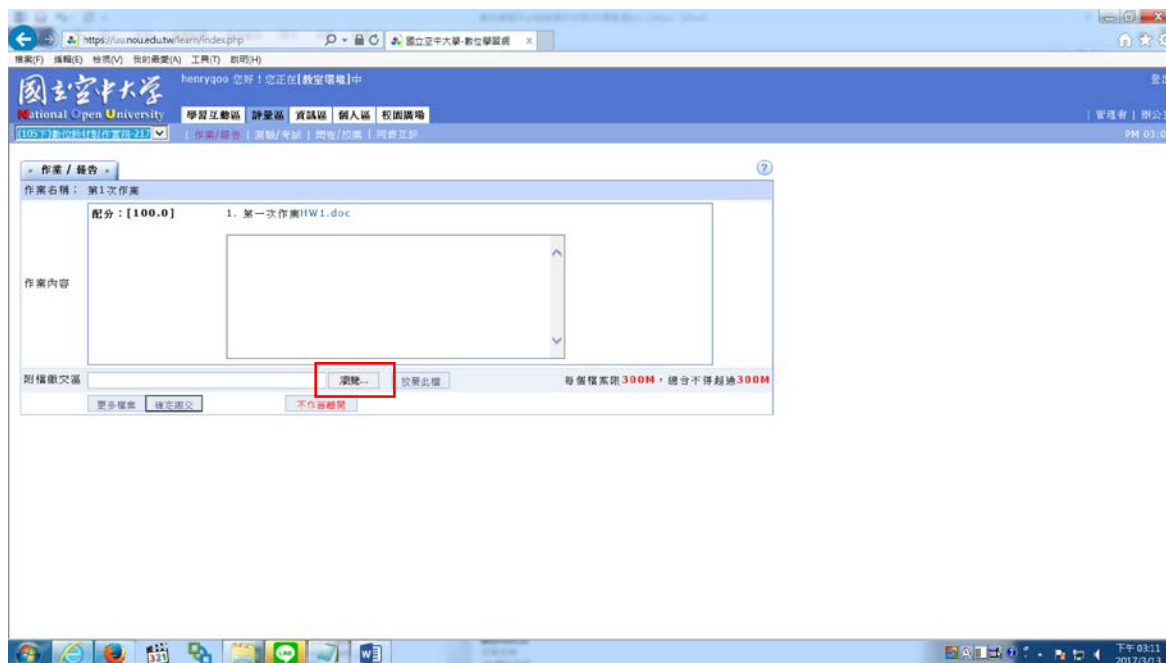
4. 點選開始作答



5. 繳交作業檔或線上作答

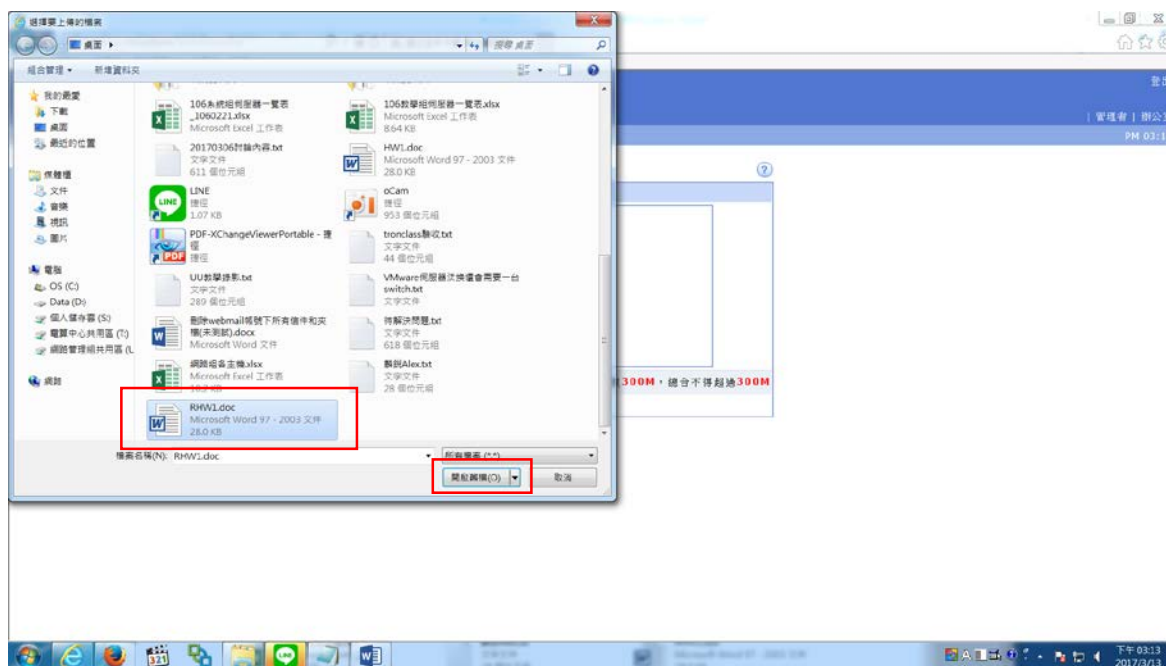
5.1 繳交作業檔

(1) 點選瀏覽



(2) 選擇要上傳的作業檔案，點選開啟舊檔

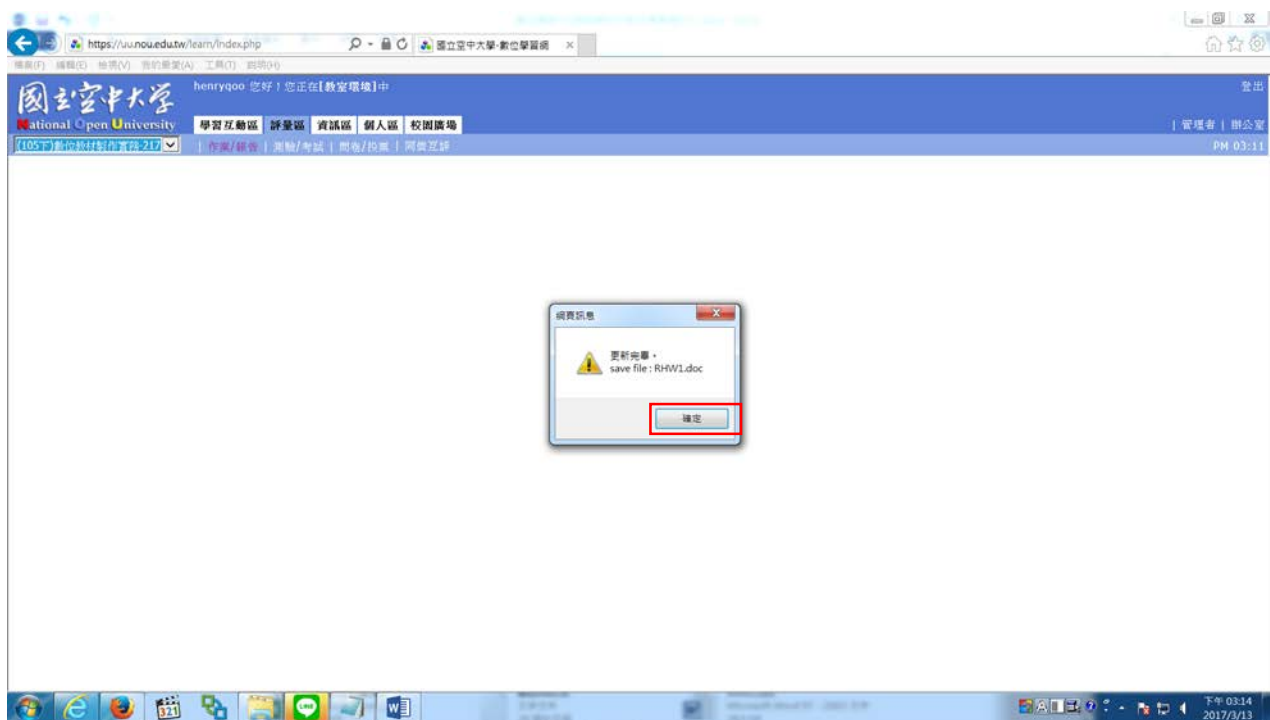
P.S. 題目檔案需以英文或數字命名，目前數位學習平台不支援上傳中文檔案



(3) 點選 確定繳交



(4) 點選 確定



5.2 線上作答

(1) 看到該作業題目，即可開始線上填寫答案，作答完畢，點選 **確定繳交**。



(2) 點選 **確定**



6. 該作業的狀態顯示為已繳交

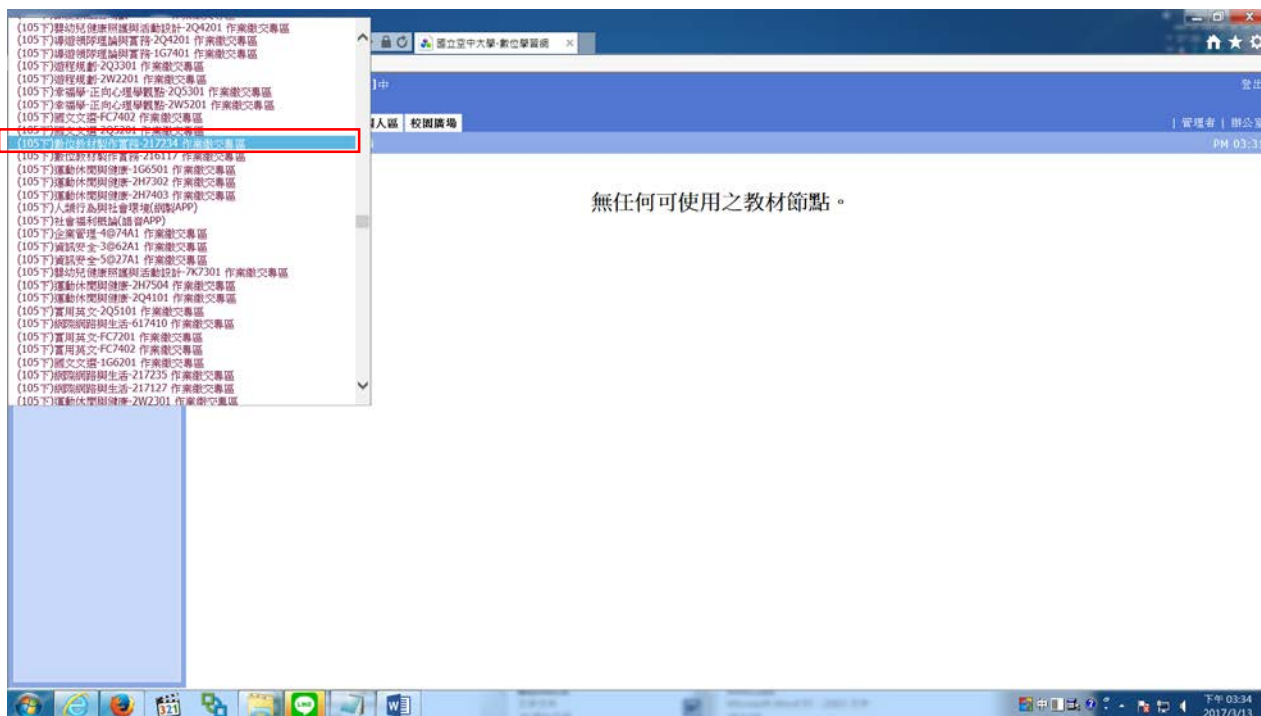
The screenshot shows the National Open University (NOU) learning management system interface. The browser address bar displays <https://u.nou.edu.tw/learn/index.php>. The user is logged in as 'henryqoo' and is viewing a page titled '100年7月課程執行進度表(19-21)'. The main content area displays a table of assignments with the following data:

作業型態	比重	名稱	時間	繳交 狀態	開始	開放載翠
個人	15%	第1次作業	自 2017-03-13 14:01 至 2017-03-31 14:01	已繳交	進行作業	不公布
個人	15%	第2次作業	自 2017-03-13 15:00 至 2017-03-31 15:00	未繳交	進行作業	不公布

The '已繳交' (Submitted) status in the first row is highlighted with a red box. The system clock at the bottom right indicates the time is 下午 03:16 on 2017/3/13.

二、查詢作業成績

1. 進入教室環境，從左邊選單選擇要查詢作業成績的課程名稱。



2. 點選 **評量區**



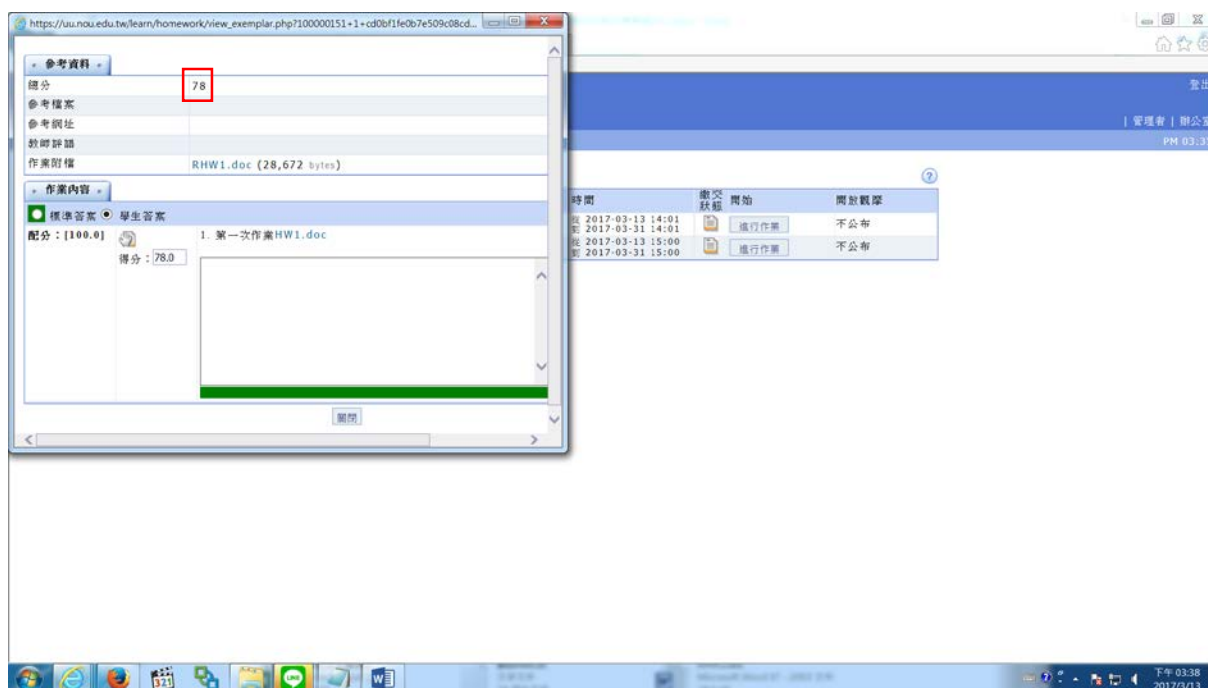
3. 點選已經繳交的作業



4. 顯示作業成績資訊

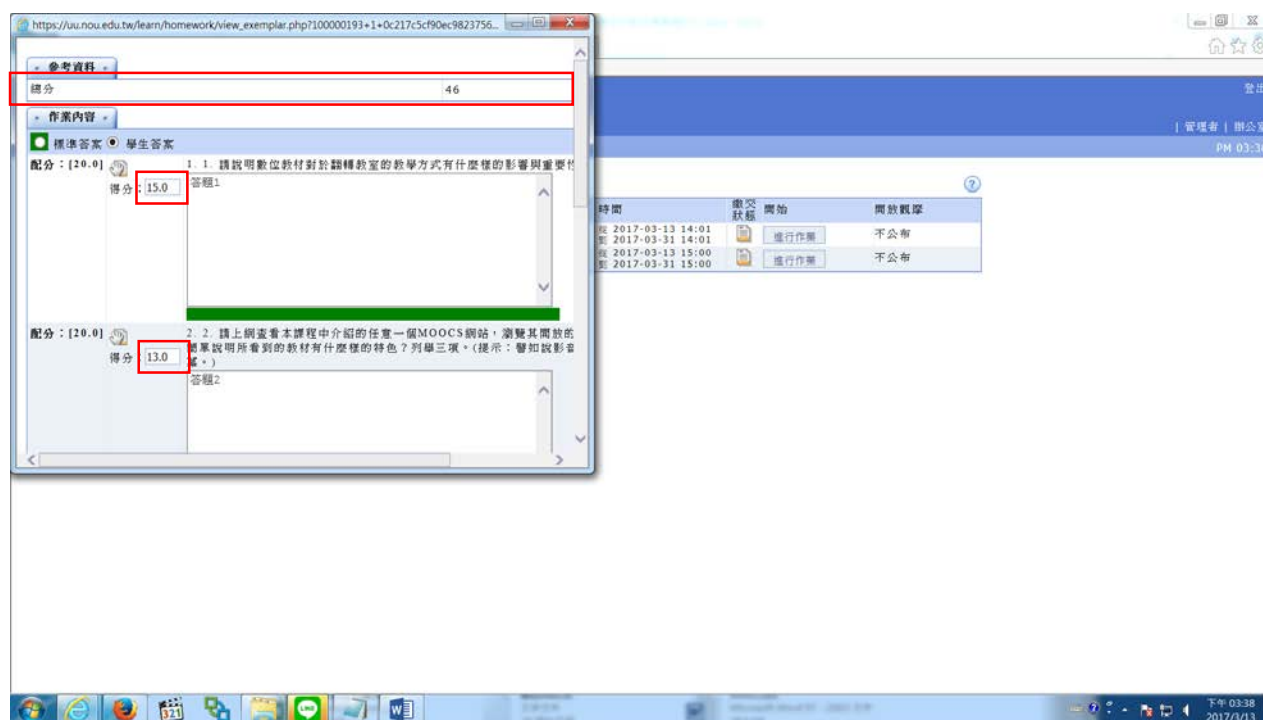
4.1 使用附檔方式繳交

參考資料下方的總分即是本次作業的成績



4.2 使用逐題線上作答方式繳交

參考資料下方的總分即是本次作業的成績，**作業內容**下方之得分為各題獲得的
分數



三、 Q&A

Q1：作業無法夾帶檔案或是上傳，該如何處理？

Ans：

你的作業檔可能太大或中毒而無法上傳，請依以下步驟確認：

1. 你的作業檔案必需小於 10MB。
2. 檢查網路是否正常。
3. 更新防毒軟體及病毒碼，並掃描你的檔案是否中毒。
4. 完成 1、2、3 後，重新上傳作業檔。

Q2：碰到其他問題該如何聯絡？

Ans：

請於上班時間(上班日 9:00-17:30)電洽(02)2282-9355，教務及行政相關問題請轉分機 5135，技術相關問題請轉分機 5654。